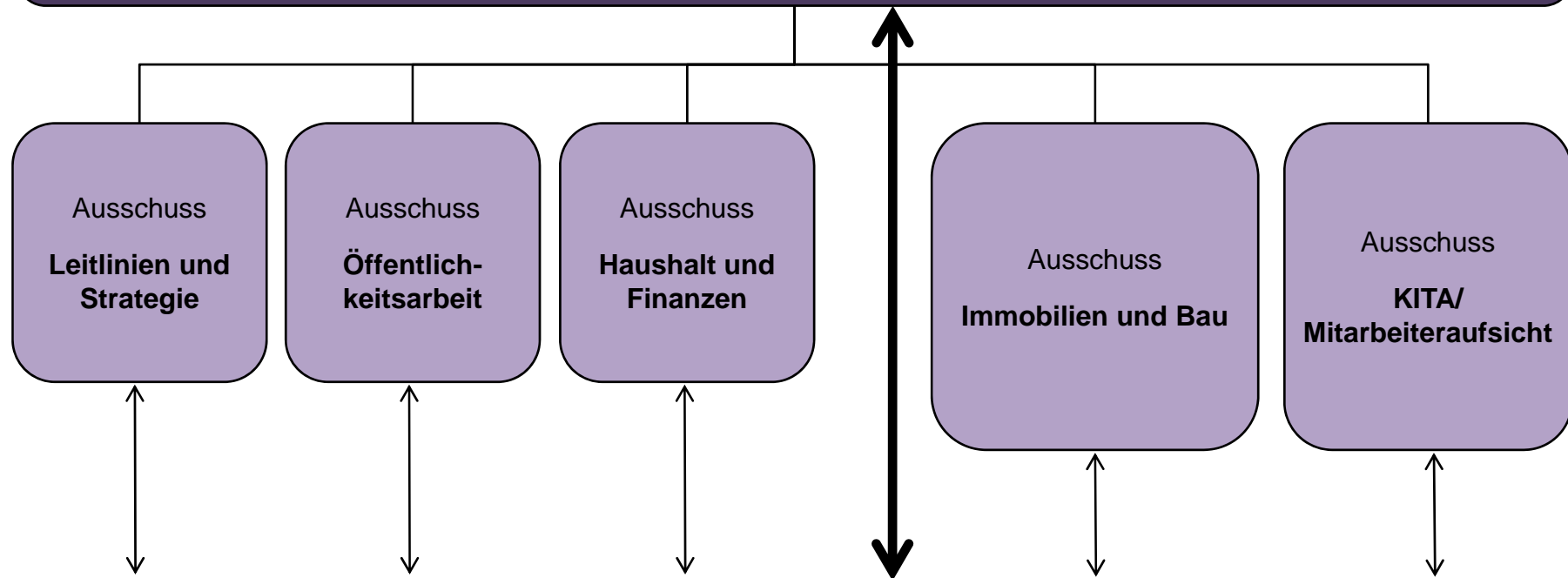


Leistungsstruktur

Evangelische Kirchengemeinde Frankfurt (Oder)

GKR (Gewählte Älteste und Ersatzälteste sowie geborene und berufene Mitglieder des GKR)

GFR (Geschäftsführungsrat: 1. Vorsitzende/r des GKR (Laie), /Stellv.(Pfarrer) - Verantwortung für die Sitzungen
2. Geschäftsführer/in (Pfarrer), /Stellv.(Laie) - Verantwortung für Beschlüsse des GKR, Schriftwechsel, erforderliche Maßnahmen zwischen den Sitzungen)



GBV-Gemeindebezirksvorstände (örtliche Gemeindearbeit in den 10 Gemeindebezirken)

- Gottesdienstplanung, Veranstaltungsplanung
- Kinder- und Jugendarbeit
- Seelsorge, Diakonie, Ökumene, Mission, Besuchsdienst, Seniorenarbeit
- Ehrenamtliche und Hauptamtliche Mitarbeiterfürsorge

Anmerkungen:

- 1) GKR = **G**emeinde**k**irchenrat, GB = **G**eschäftsbereich
- 2) Der GKR tagt einmal monatlich. Die TO (**T**ages**o**rdnung) wird vom Vorsitzenden und vom Geschäftsführer gemeinsam mit den Vorsitzenden der GB erstellt. Der GKR entwickelt die Leitlinien weiter und installiert ein zentrales und verbindliches Qualitätsmanagement.
- 3) Die GB tagen in der Regel monatlich, können aber auch nach Bedarf zusammen treten. Aus den GB kommen Beschlussvorlagen für den GKR. Diese werden in enger Zusammenarbeit mit der Verwaltung erstellt. Grundlage aller Vorentscheidungen sind die Leitlinien und die Maßstäbe des QM.